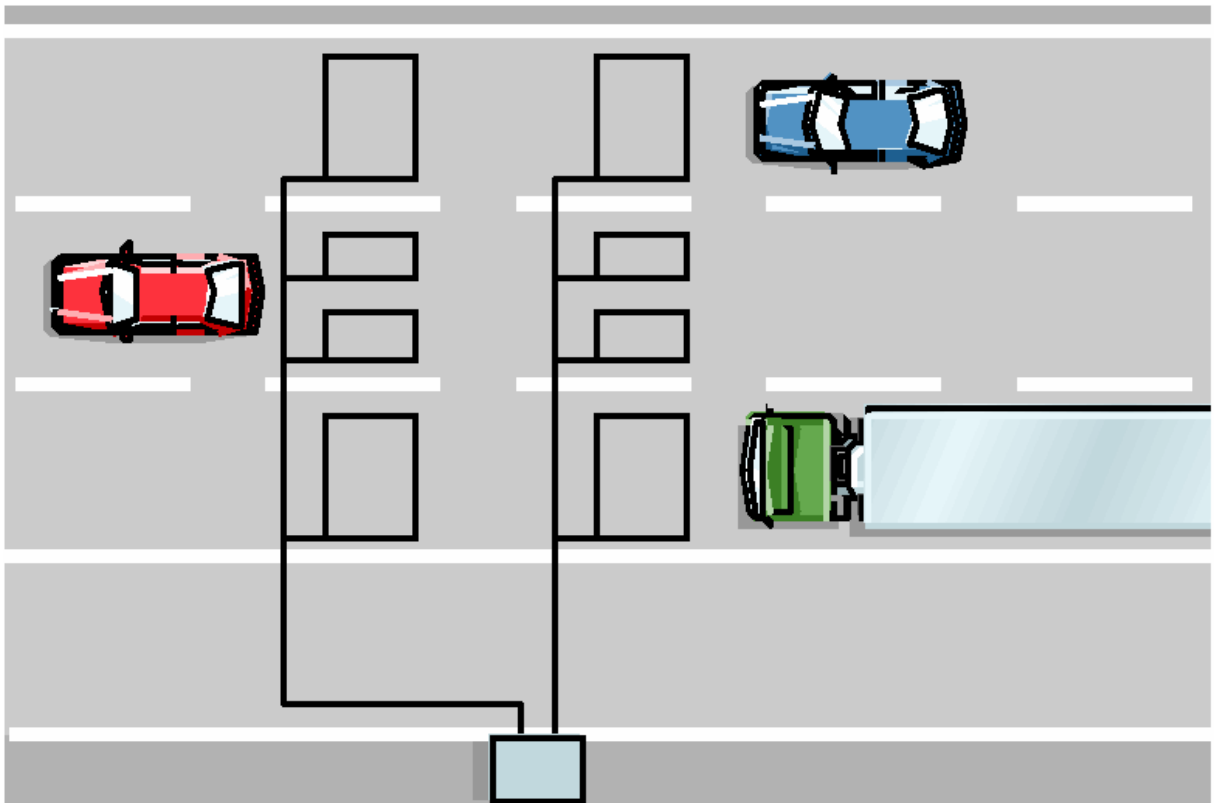




---

**ZAKŁAD USŁUG INŻYNIERSKICH ELDRO-FL Sp. z o.o.**  
80-536 Gdańsk-Letnica, ul. Letnicka 1 NIP 583-000-81-40  
Tel.(58)343 05 67, Fax.(58)343 22 72, e-mail: zui@eldro.pl

**WYNIKI AUTOMATYCZNYCH POMIARÓW RUCHU  
PRZEPROWADZONYCH W 2008 ROKU  
NA SIECI ZAMIEJSKICH DRÓG KRAJOWYCH  
WOJEWÓDZTWA POMORSKIEGO  
PRZY UŻYCIU LICZNIKÓW MARKSMAN660 FIRMY GOLDEN RIVER**



Gdańsk, styczeń-luty 2009 roku

## **SPIS TREŚCI**

1. Wstęp .....	2
2. Wyniki pomiarów ruchu.....	2
3. Przebieg pomiarów .....	2
4. Wyniki pomiaru natężenia ruchu .....	2
5. Wyniki pomiaru prędkości.....	16
6. Klasyfikacja pojazdów wg specyfikacji EURO6.....	22

## **TABELE**

Tabela 1. Droga krajowa nr 1 zarejestrowane dobowe natężenia ruchu .....	4
Tabela 2. Droga krajowa nr 6 zarejestrowane dobowe natężenia ruchu .....	5
Tabela 3. Droga krajowa nr 7 zarejestrowane dobowe natężenia ruchu .....	6
Tabela 4. Droga krajowa nr 20 zarejestrowane dobowe natężenia ruchu .....	7
Tabela 5. Droga krajowa nr 1 średnie dobowe natężenia wg dni tygodnia.....	9
Tabela 6. Droga krajowa nr 6 średnie dobowe natężenia wg dni tygodnia.....	9
Tabela 7. Droga krajowa nr 7 średnie dobowe natężenia wg dni tygodnia.....	9
Tabela 8. Droga krajowa nr 20 średnie dobowe natężenia wg dni tygodnia.....	9
Tabela 9. Droga krajowa nr 1 średnie godzinowe natężenia wg miesięcy .....	11
Tabela 10. Droga krajowa nr 6 średnie godzinowe natężenia wg miesięcy .....	12
Tabela 11. Droga krajowa nr 7 średnie godzinowe natężenia wg miesięcy .....	13
Tabela 12. Droga krajowa nr 20 średnie godzinowe natężenia wg miesięcy .....	14
Tabela 13. Wyniki pomiaru prędkości przeprowadzonego na drodze krajowej nr 1 .....	17
Tabela 14. Wyniki pomiaru prędkości przeprowadzonego na drodze krajowej nr 6 .....	18
Tabela 15. Wyniki pomiaru prędkości przeprowadzonego na drodze krajowej nr 7 .....	19
Tabela 16. Wyniki pomiaru prędkości przeprowadzonego na drodze krajowej nr 20 .....	20

## **WYKRESY**

Wykres 1. Porównanie średnich dobowych wartości natężeń wg stanowisk w poszczególnych miesiącach 2008 r.....	8
Wykres 2. Porównanie średnich dobowych natężeń wg stanowisk w poszczególnych dniach tygodnia w 2008 r. ....	10
Wykres 3. Porównanie średnich godzinowych natężeń wg stanowisk w 2008 roku.....	15
Wykres 4. Porównanie prędkości miarodajnych (KWANTYLI 85%) dla poszczególnych stanowisk w 2008 roku.....	21
Wykres 5. Klasyfikacja pojazdów wg specyfikacji EURO6 na stanowiskach pomiarowych w 2008 roku. ....	22
Wykres 6. Średnie dobowe wartości natężenia ruchu wg stanowisk w latach 1993-2008 .....	23
Wykres 7. Procentowy wzrost średnich dobowych wartości natężenia ruchu wg stanowisk w latach 1993-2008.....	23

## 1. Wstęp

W okresie będącym przedmiotem niniejszej analizy (STYCZEŃ - GRUDZIEŃ 2008 roku) urządzenia Marksman660 firmy Golden River zbierały dane z pomiaru ruchu prowadzonego na czterech stanowiskach zlokalizowanych na sieci zamiejskich dróg krajowych województwa pomorskiego pozostających w zarządzie Generalnej Dyrekcji Dróg Krajowych i Autostrad Oddziału w Gdańsku:

- *stanowisko nr 5 - droga krajowa nr 1, m. Miłobądz, km 33+420,*
- *stanowisko nr 6 - droga krajowa nr 7, m. Kazimierzowo, km 71+023,*
- *stanowisko nr 28 - droga krajowa nr 6, m. Kębłowo, km 285+889,*
- *stanowisko nr 29 - droga krajowa nr 20, m. Miszewo, km 302+534.*

## 2. Wyniki pomiarów ruchu

Urządzenia Marksman660 pracowały z uwzględnieniem konfiguracji określonej przez Generalną Dyrekcję Dróg Krajowych i Autostrad *Biuro Studiów Sieci Drogowej w Warszawie*, zbierając dane o ruchu na stanowisku w przedziałach godzinowych z rozbiciem na poszczególne kierunki uwzględniając:

- natężenie ruchu,
- prędkość,
- kategorie pojazdów wg klasyfikacji EURO6.

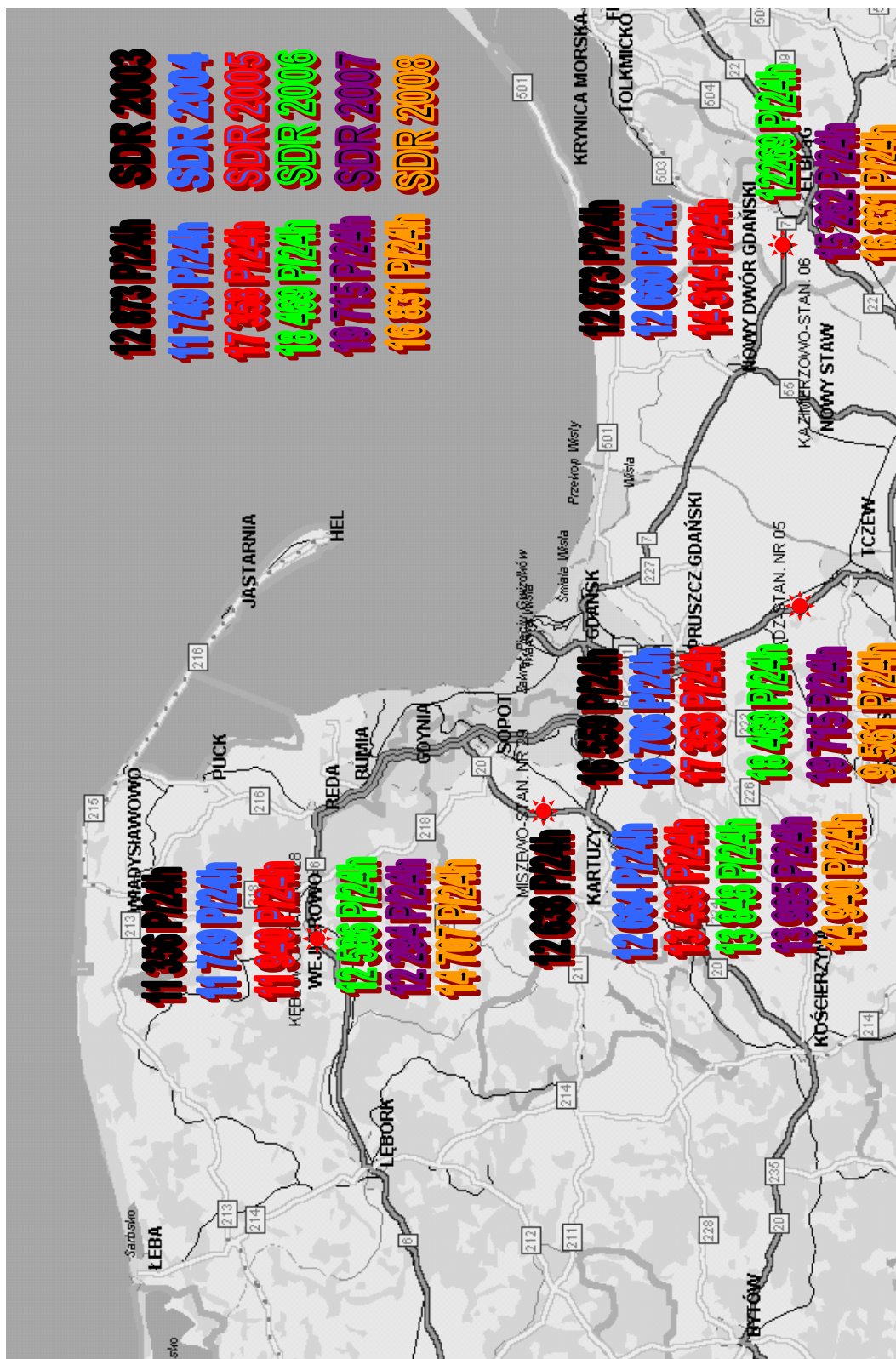
## 3. Przebieg pomiarów

W 2008 roku odnotowano następujące awarie i zakłócenia w pracy urządzeń Marksman660:

- stanowisko nr 5 w Miłobądzu – maj 2008 r. – awaria licznika – naprawa licznika przez autoryzowany serwis,**
- stanowisko nr 6 w Kazimierzowie – czerwiec-lipiec 2008 r. – awaria licznika – naprawa licznika przez autoryzowany serwis,**
- stanowisko nr 28 w Kębłowie kwiecień-maj-czerwiec-lipiec 2008 roku – awarie licznika – naprawa licznika przez autoryzowany serwis, listopad-grudzień – awaria zasilania stanowiska – instalacja baterii**
- stanowisko nr 29 w Miszewie – maj 2008 r. . – awaria licznika – naprawa licznika przez autoryzowany serwis.**

## 4. Wyniki pomiaru natężenia ruchu

W kolejnych tabelach i na wykresach przedstawiono dobowe wartości natężenia ruchu w całym okresie pomiarowym, średnie wyniki natężenia ruchu na poszczególnych stanowiskach w przedziałach godzinowych i dobowych.



LOKALIZACJA STANOWISK URZĄDZEŃ MARKSMAN660 WRAZ Z SDR 2003/2004/2005/2006/2007/2008

**Tabela 1. Droga krajowa nr 1 zarejestrowane dobowe natężenia ruchu w 2008 roku**

Dzień miesiąca	Styczeń	Luty	Marzec	Kwiecień	Maj	Czerwiec	Lipiec	Sierpień	Wrzesień	Październik	Listopad	Grudzień
1	3868	9720	12285	14152	-	10130	13023	13042	7554	6318	4359	6260
2	8880	7712	9880	13401	-	11580	12458	14776	7363	6385	3685	6621
3	9141	6390	14278	13196	-	11673	12666	13391	7058	6616	5283	6668
4	9348	9037	14433	13862	-	11826	14291	12242	7348	5642	5518	6786
5	6939	9334	14407	10531	-	12079	13765	11352	7605	5131	5368	6994
6	5637	8936	14402	9315	-	12970	13044	9700	6895	5843	5482	5634
7	8975	9354	15585	11825	-	10761	14515	10306	6456	5835	6048	4780
8	9138	9989	12613	12345	-	9559	12489	10966	7203	6132	5030	6781
9	9083	7985	11016	12521	-	12122	12545	12664	7098	6018	4400	6865
10	9423	6599	14490	12525	-	12336	12570	12298	7148	6727	5036	6997
11	9771	9417	14732	13679	-	12571	13499	10466	7381	5672	3507	6946
12	7719	9413	14537	11267	-	11996	14941	10299	7722	5075	5713	7197
13	6026	9352	14909	10184	-	12703	14089	9812	6933	5989	5708	6258
14	9130	9555	15703	12128	-	11115	14080	11513	6232	6156	6158	5088
15	9446	9770	12999	12231	-	10159	12699	11813	7073	5934	4782	7315
16	9233	7238	11284	12553	-	12119	12611	10063	6989	6137	4157	7541
17	9288	5952	15027	12442	-	11938	12612	10920	6857	6396	5653	7516
18	9459	9144	15508	13285	-	11784	13681	10177	6586	4660	5987	7788
19	7450	9815	14986	10831	11550	11636	14940	9055	7094	4117	5727	7801
20	6162	13839	16055	10121	11660	12806	14132	8737	5965	5303	5815	6396
21	9103	14216	14701	12078	12739	11395	12953	8621	5393	5495	6348	5326
22	8954	15153	8670	12460	7611	10458	11693	9058	6503	5254	5061	7962
23	8947	11712	6908	12375	10701	12251	11097	8795	6308	5313	3648	7639
24	9056	10438	9132	12470	9785	12466	11335	8197	6489	5466	6107	5343
25	9487	13753	15651	12945	10435	12247	12402	8593	6493	4811	6534	3560
26	7749	14352	15152	11451	12204	12558	14030	8160	7176	4217	6670	3712
27	6052	14239	15264	10411	11605	13459	13321	8091	6225	5243	6659	5119
28	8879	14639	15827	12353	11279	12968	11990	8022	5582	5477	6801	4711
29	9272	15574	13237	12441	11429	11621	11152	8626	6374	5551	5519	7359
30	9169	-	11615	-	12422	13283	11325	7764	6455	5956	4140	7637
31	9133	-	14527	-	10656	-	11635	7198	-	5799	-	5797
<b>Średnie natężenie w miesiącu</b>	<b>8384</b>	<b>10435</b>	<b>13542</b>	<b>12116</b>	<b>11083</b>	<b>11886</b>	<b>12954</b>	<b>10152</b>	<b>6785</b>	<b>5634</b>	<b>5363</b>	<b>6400</b>
<b>ŚREDNIOROCZNE DOBOWE NATĘŻENIE RUCHU NA STANOWISKU 9561 P/24h</b>												

**Tabela 2. Droga krajowa nr 6 zarejestrowane dobowe natężenia ruchu w 2008 roku**

Dzień miesiąca	Styczeń	Luty	Marzec	Kwiecień	Maj	Czerwiec	Lipiec	Sierpień	Wrzesień	Październik	Listopad	Grudzień
1	7402	12509	13183	11181	10196	15208	7005	8123	14927	14393	12180	12765
2	13037	13749	14242	13551	12283	13452	7449	8100	12730	14917	13991	10140
3	13473	11490	11891	14062	10174	10942	7598	8812	14764	14935	12454	13653
4	14388	8747	9655	14791	13190	13945	7580	8450	14740	15039	11559	13792
5	12122	12441	12970	15377	12134	14072	7980	7924	15027	16118	14047	14096
6	9019	12835	12938	16058	10524	15257	8544	8246	14954	13536	13999	14248
7	13028	12890	13426	9434	13404	9263	7847	7896	16184	11955	13879	15119
8	13178	13165	13538	7353	13634	13978	7183	8230	13899	14183	14207	13052
9	13384	14668	14815	9395	13703	12875	7827	8592	11606	14474	15442	10651
10	14080	12019	12201	14762	13992	12777	8017	9004	14819	14820	13304	14082
11	15690	9434	9718	14370	14966	14195	7909	8763	14627	15162	9253	14386
12	12423	12414	13415	14634	13242	13943	8399	8224	14875	16021	14273	14328
13	10027	12607	13458	14845	10720	14297	8540	8456	15318	13600	13942	14660
14	13426	13498	13787	13338	13675	14864	8601	8392	16575	11854	14134	15961
15	13817	12934	13814	11467	13835	16062	8035	6633	14253	14490	14578	13470
16	13671	14050	14826	13468	13843	9890	8006	8491	12059	14514	15597	11182
17	13638	11826	12389	13790	14410	6067	7864	8552	14420	14848	12718	14599
18	14811	10380	9320	13159	15026	7268	7912	8130	14719	14657	10562	14980
19	12247	12647	13131	13585	13063	7292	8446	7911	14797	15939	13900	15400
20	10687	13090	12973	15042	11918	7409	9086	8109	15423	13468	13963	16306
21	13504	12517	13330	12857	13512	7482	8987	7856	16653	11673	13878	17533
22	13534	10944	13319	10811	13718	8151	8425	7759	14389	14232	14023	14173
23	13447	13510	14690	13113	13706	6972	8699	8042	12726	14470	15247	9870
24	13553	10982	12128	13410	13942	6015	8256	8473	14464	14448	12402	9207
25	14349	9021	10342	13794	15145	7261	8350	12305	14889	14971	9853	7052
26	11911	12419	13422	14033	14165	7175	8283	14322	15126	16274	13655	8697
27	10350	12844	13634	15558	11518	7457	8919	15584	15334	14238	13862	12904
28	13337	13229	13783	14001	14137	7698	8901	15765	16372	12169	14255	13966
29	13661	-	14059	10522	13428	8467	8085	15743	14546	14820	14162	12059
30	13752	-	15083	14070	13994	7993	8526	15894	13445	14987	15527	9356
31	14056	-	13496	-	14334	-	8195	17182	-	16731	-	10380
<b>Średnie natężenie w miesiącu</b>	<b>12871</b>	<b>12245</b>	<b>12999</b>	<b>13194</b>	<b>13211</b>	<b>10591</b>	<b>8176</b>	<b>9805</b>	<b>14622</b>	<b>14450</b>	<b>13495</b>	<b>12970</b>
<b>ŚREDNIOROCZNE DOBOWE NATEŻENIE RUCHU NA STANOWISKU 14707 P/24h</b>												

**Tabela 3. Droga krajowa nr 7 zarejestrowane dobowe natężenia ruchu w 2008 roku**

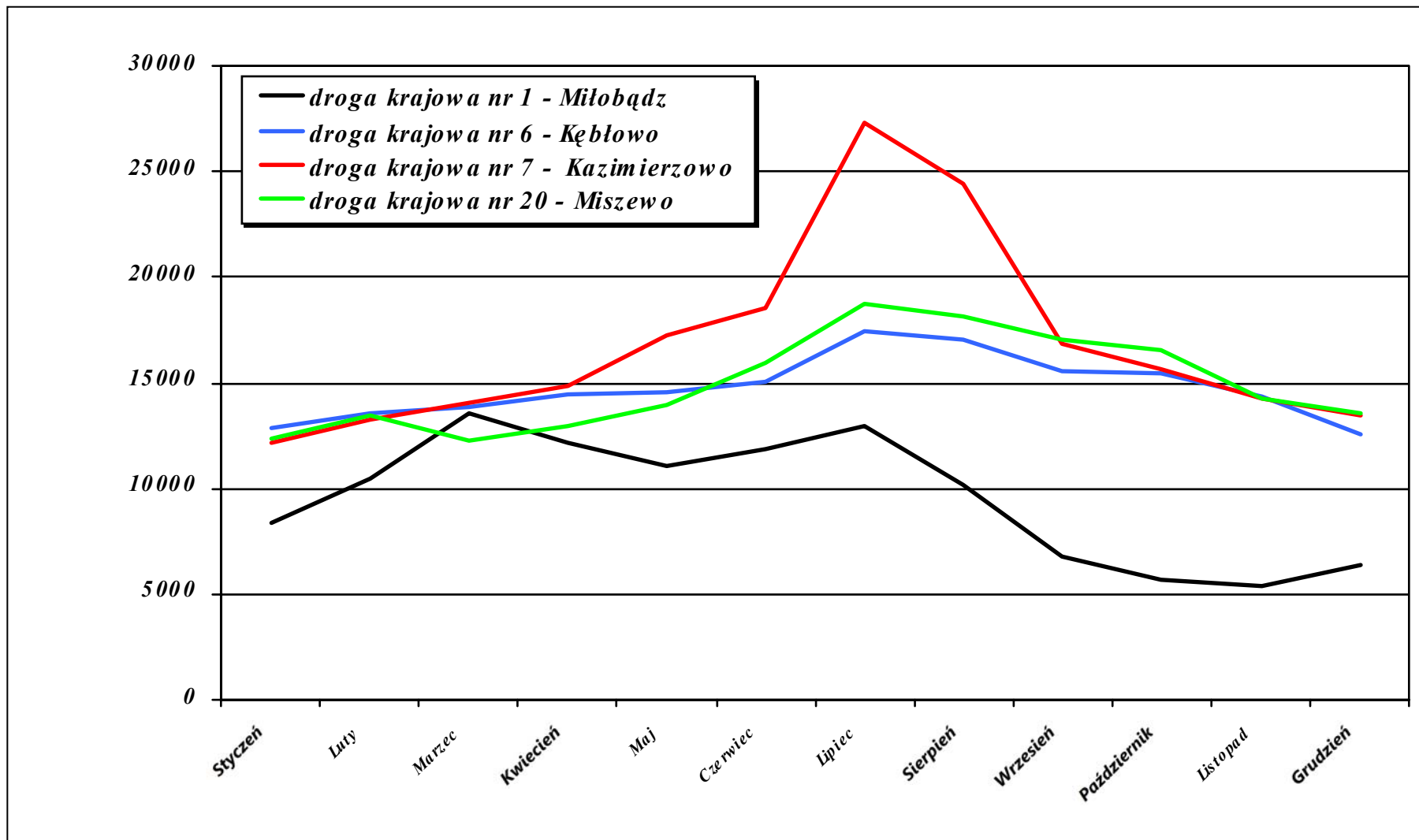
Dzień miesiąca	Styczeń	Luty	Marzec	Kwiecień	Maj	Czerwiec	Lipiec	Sierpień	Wrzesień	Październik	Listopad	Grudzień
1	8021	14561	11054	14686	21320	19035	-	30976	17382	15522	10577	13708
2	12204	10638	11251	14607	14524	17022	-	32542	16517	16070	13434	13400
3	12051	11659	13545	15071	14593	16729	-	30917	16516	18376	15844	14245
4	12850	13255	13274	17205	23665	17222	-	26388	16879	14067	14919	14636
5	9816	13172	13882	12657	17368	18016	-	21971	20146	16527	14821	16976
6	8573	13099	14159	13465	16154	20891	-	21451	16316	15148	15195	12339
7	11327	13777	15732	14530	16012	17386	-	23283	18727	15174	18615	12828
8	11967	15402	12205	14784	16360	18959	-	26496	16607	15911	16758	14254
9	12763	11551	13201	15118	18608	17474	-	28457	16400	16336	14098	14511
10	13117	12275	14142	416	15242	17142	-	29804	16750	18231	13742	15550
11	14490	13594	14459	-	17139	17288	-	24584	17207	14244	14586	15580
12	11105	13808	14595	-	16243	17911	-	22710	19935	16355	15572	16385
13	11049	13861	14551	-	15632	20394	-	23800	14555	15240	15255	12155
14	12631	14231	16336	12213	16499	17444	-	31732	16436	15762	16403	12639
15	12984	14546	12897	14997	17041	18333	-	30240	16229	15576	12286	14097
16	13152	10672	13062	14941	19327	17542	-	24720	15988	15864	12614	14421
17	13646	10483	14577	15080	15334	16844	-	29392	16153	18006	14684	15010
18	14518	13178	14894	17531	15667	17731	-	26107	16617	13233	14811	15252
19	10855	13438	15021	13135	16803	18474	-	21444	18857	14276	14847	16574
20	11598	13700	16569	13952	17226	21649	-	20836	13991	14580	15266	12505
21	12913	14036	16344	15042	21218	19918	-	20965	15435	14572	16437	11531
22	13139	15753	10623	15169	16133	21151	-	23953	15728	14853	11359	12725
23	12977	11380	6549	15381	15614	19799	-	21376	15793	15359	10100	16027
24	13426	11941	13074	16031	14939	19003	-	22748	16315	17774	12802	11528
25	14263	13046	17844	18485	21478	19250	22438	21196	16623	13731	13328	6857
26	10749	13887	15783	15070	18001	-	33034	19392	19507	14892	13938	8366
27	10740	13812	14794	15974	16330	-	31309	19400	15769	14633	14701	11699
28	12111	14174	16967	16060	16588	-	28532	19827	17980	14788	16633	13238
29	12689	15845	13536	16832	17063	-	24495	22000	16831	15233	11736	12959
30	13139	-	15055	22173	20012	-	25067	18119	16321	17378	11995	13866
31	13471	-	14396	-	17174	-	26313	19206	-	18216	-	10800
<b>Średnie natężenie w miesiącu</b>	<b>12204</b>	<b>13268</b>	<b>14012</b>	<b>14837</b>	<b>17268</b>	<b>18504</b>	<b>27313</b>	<b>24388</b>	<b>16817</b>	<b>15675</b>	<b>14245</b>	<b>13441</b>
<b>ŚREDNIOROCZNE DOBOWE NATEŻENIE RUCHU NA STANOWISKU 16831 P/24h</b>												

**Tabela 4. Droga krajowa nr 20 zarejestrowane dobowe natężenia ruchu w 2008 roku**

Dzień miesiąca	Styczeń	Luty	Marzec	Kwiecień	Maj	Czerwiec	Lipiec	Sierpień	Wrzesień	Październik	Listopad	Grudzień
1	6953	15323	11003	13177	-	14486	18024	20641	17069	16281	10330	15014
2	11383	12188	9380	12371	-	13912	18248	17481	17311	16653	11277	15115
3	13066	10868	13442	12666	-	14232	18375	18774	17830	18120	15201	15385
4	13866	13653	14038	13902	-	14102	20105	18179	17409	16734	15891	15436
5	11291	14304	14382	12080	-	14321	17691	17170	19271	16575	15502	16192
6	8965	13352	13520	10873	-	16092	19144	18074	17866	16205	16120	13569
7	12970	13968	14802	12693	-	14021	18568	18509	17135	16766	17593	11313
8	13465	15088	12991	12857	-	13837	17758	19529	16460	17003	14976	15016
9	13514	12680	11694	12836	-	14003	18313	17612	17632	17044	14269	14803
10	13691	12276	14457	12625	-	14534	18521	18784	17965	18376	15528	15211
11	12501	14002	15076	13641	-	14360	20077	18728	17812	16937	10928	14808
12	11578	14441	14706	11124	-	14192	17992	18349	18651	16055	16352	16359
13	10405	13699	14395	10838	-	16161	18594	18867	16479	16477	15913	13266
14	13631	14568	15748	12958	-	15116	18286	21389	15943	17270	17110	12404
15	13257	13269	13155	13241	-	15270	18938	15196	16520	16589	13547	14290
16	12668	10772	12419	13122	-	15855	18353	15110	16805	16617	11718	15927
17	12232	10521	13668	12813	-	16404	18220	16293	16374	17907	15368	15889
18	13862	12980	12361	13582	-	16810	19759	17983	16852	15693	15732	16340
19	11321	13881	10829	11989	-	16896	18716	18424	17682	14066	15354	16958
20	10414	14040	12254	11450	-	18572	18432	17767	15718	16183	15169	13670
21	13563	14343	11715	13182	16352	16293	17994	18413	14886	17091	15912	11292
22	13350	15034	6433	13712	8733	16562	17991	19585	16174	16389	12071	16529
23	13438	11884	5166	13549	14773	17841	18857	15481	15909	16621	8096	15687
24	12520	11068	6445	13948	13112	17033	19245	18779	16817	18060	13337	9529
25	13579	14269	11584	14951	14027	17332	20508	18203	17428	16014	13968	5789
26	10868	14355	12450	13318	14261	17574	19320	18478	18703	15094	13965	6883
27	9115	14324	12650	12761	13932	19345	19677	18333	17593	15567	14998	9482
28	13545	14058	13413	13844	14171	16506	19115	18414	16421	16076	16490	8857
29	13785	14649	11654	14356	14233	18072	18507	19217	16758	16177	13273	13809
30	13708	-	10067	-	15782	18145	19040	18458	17068	16598	11201	14511
31	14247	-	13098	-	14165	-	19422	17514	-	17231	-	11901
<b>Średnie natężenie w miesiącu</b>	<b>12347</b>	<b>13443</b>	<b>12226</b>	<b>12912</b>	<b>13958</b>	<b>15929</b>	<b>18767</b>	<b>18185</b>	<b>17085</b>	<b>16596</b>	<b>14240</b>	<b>13588</b>
<b>ŚREDNIOROCZNE DOBOWE NATEŻENIE RUCHU NA STANOWISKU 14940 P/24h</b>												



Wykres 1. Porównanie średnich dobowych wartości natężeń wg stanowisk w poszczególnych miesiącach 2008 r.



**Tabela 5. Droga krajowa nr 1 średnie dobowe natężenia wg dni tygodnia w 2008 roku**

Dzień tygodnia	Styczeń	Luty	Marzec	Kwiecień	Maj	Czerwiec	Lipiec	Sierpień	Wrzesień	Pazdziernik	Listopad	Grudzień	ŚREDNIA
Niedziela	5969	11592	15158	10008	11633	12985	13647	9085	6505	5595	5916	5852	<b>9495</b>
Poniedziałek	9022	11941	15454	12096	12009	11560	13385	9616	5916	5741	6339	4976	<b>9838</b>
Wtorek	8136	12041	11961	12726	9520	10385	12211	10701	6941	5838	4950	7135	<b>9379</b>
Środa	9062	8662	10141	12713	11562	12271	12007	10812	6843	5962	4006	7261	<b>9275</b>
Czwartek	9208	7345	13491	12658	10221	12103	12164	10401	6888	6201	5520	6464	<b>9389</b>
Piątek	9290	10357	14773	13177	10759	12063	13365	10326	6919	5284	5382	6296	<b>9833</b>
Sobota	7464	10729	14771	11020	11877	12067	14419	9717	7399	4635	5870	6426	<b>9699</b>

**Tabela 6. Droga krajowa nr 6 średnie dobowe natężenia wg dni tygodnia w 2008 roku**

Dzień tygodnia	Styczeń	Luty	Marzec	Kwiecień	Maj	Czerwiec	Lipiec	Sierpień	Wrzesień	Pazdziernik	Listopad	Grudzień	ŚREDNIA
Niedziela	10021	13976	15162	11833	15388	17274	15904	17077	14790	15100	15573	12985	<b>14590</b>
Poniedziałek	13324	14405	16206	14485	14057	14453	17534	17640	13059	15636	17129	11454	<b>14948</b>
Wtorek	12318	15364	12886	14771	12687	12806	17038	17725	15536	15848	13603	15437	<b>14668</b>
Środa	13458	12705	10587	14780	16120	14333	17439	16885	15812	16046	12060	15631	<b>14655</b>
Czwartek	13760	10488	13781	15012	14257	15714	17775	15742	16066	17402	14789	11661	<b>14704</b>
Piątek	14422	13634	14807	15979	14320	15350	17977	17205	15943	14712	12888	9874	<b>14759</b>
Sobota	12176	13993	14439	13798	15940	15958	17670	16996	17497	12504	15525	8498	<b>14583</b>

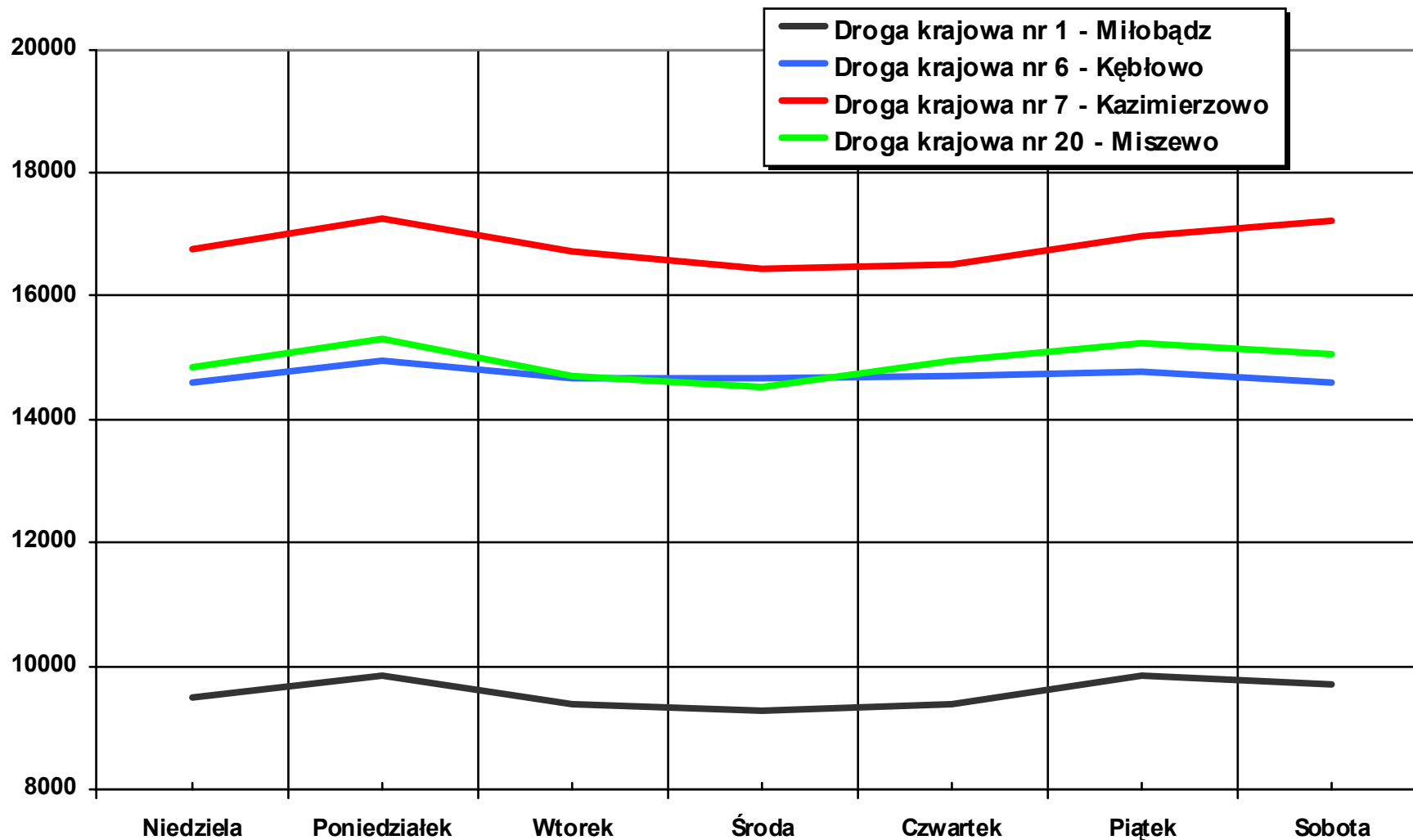
**Tabela 7. Droga krajowa nr 7 średnie dobowe natężenia wg dni tygodnia w 2008 roku**

Dzień tygodnia	Styczeń	Luty	Marzec	Kwiecień	Maj	Czerwiec	Lipiec	Sierpień	Wrzesień	Pazdziernik	Listopad	Grudzień	ŚREDNIA
Niedziela	10490	13618	15018	14464	16336	20978	31309	21372	15158	14900	15104	12175	<b>16743</b>
Poniedziałek	12246	14055	16345	14461	17579	18249	28532	23952	17145	15074	17022	12559	<b>17268</b>
Wtorek	11760	15221	12063	15294	17583	19370	24495	26733	16555	15419	12543	13549	<b>16715</b>
Środa	12847	11060	11824	16444	17617	17959	25067	25043	16204	16201	12448	14445	<b>16430</b>
Czwartek	13142	11590	13947	11650	15456	17430	26313	26413	16434	18121	14268	13427	<b>16516</b>
Piątek	13665	13268	14897	17015	19043	17999	24875	24533	16829	14190	14378	13153	<b>16987</b>
Sobota	10631	13576	14820	13621	17104	18134	33034	21379	19611	15513	14795	14575	<b>17233</b>

**Tabela 8. Droga krajowa nr 20 średnie dobowe natężenia wg dni tygodnia w 2008 roku**

Dzień tygodnia	Styczeń	Luty	Marzec	Kwiecień	Maj	Czerwiec	Lipiec	Sierpień	Wrzesień	Pazdziernik	Listopad	Grudzień	ŚREDNIA
Niedziela	9725	13854	13205	11481	13932	17543	18962	18260	16914	16108	15550	12497	<b>14836</b>
Poniedziałek	13427	14234	13920	13169	15262	15484	18491	19181	16096	16801	16776	10967	<b>15317</b>
Wtorek	12162	14673	11047	13469	11483	15645	18244	18834	16596	16488	12839	14932	<b>14701</b>
Środa	12942	11881	9745	12970	15278	15951	18562	16828	16945	16707	11312	15209	<b>14527</b>
Czwartek	13151	11183	12222	13013	13639	15551	18757	18029	17247	17939	14859	13583	<b>14931</b>
Piątek	13231	13669	13057	13798	13993	15707	19843	18256	17317	16395	14152	13192	<b>15217</b>
Sobota	10521	12239	12679	14503	14972	14535	16698	15708	16015	14382	13529	14204	<b>14166</b>

Wykres 2. Porównanie średnich dobowych natężeń wg stanowisk w poszczególnych dniach tygodnia w 2008 r.



**Tabela 9. Droga krajowa nr 1 średnie godzinowe natężenia wg miesięcy w 2008 roku**

Godzina	Styczeń	Luty	Marzec	Kwiecień	Maj	Czerwiec	Lipiec	Sierpień	Wrzesień	Październik	Listopad	Grudzień
00:00 - 01:00	68	101	108	92	129	122	148	119	73	48	33	42
01:00 - 02:00	58	88	97	100	99	101	123	88	59	36	26	34
02:00 - 03:00	64	83	109	113	102	110	118	90	63	38	24	28
03:00 - 04:00	80	108	137	186	108	124	152	113	66	42	27	34
04:00 - 05:00	129	182	207	511	185	211	258	190	129	82	59	74
05:00 - 06:00	319	485	490	717	481	514	563	395	287	196	167	222
06:00 - 07:00	457	723	682	701	647	695	751	480	372	295	266	343
07:00 - 08:00	480	769	713	637	620	673	701	485	350	298	264	329
08:00 - 09:00	466	731	722	672	558	614	678	493	353	288	245	305
09:00 - 10:00	481	770	754	653	592	638	737	561	396	325	304	344
10:00 - 11:00	512	766	794	644	621	655	775	616	416	349	329	382
11:00 - 12:00	508	737	804	651	607	653	760	628	433	351	329	399
12:00 - 13:00	519	762	797	692	601	650	756	611	421	358	328	426
13:00 - 14:00	527	759	841	734	621	670	756	602	428	357	340	432
14:00 - 15:00	539	794	868	775	657	697	771	611	433	376	358	458
15:00 - 16:00	579	855	931	855	644	741	803	608	450	381	384	483
16:00 - 17:00	583	894	969	797	698	778	828	617	458	391	392	484
17:00 - 18:00	516	799	892	706	700	748	811	600	454	382	339	407
18:00 - 19:00	434	669	743	572	644	648	715	573	413	330	277	341
19:00 - 20:00	358	514	601	460	553	555	653	507	354	267	214	279
20:00 - 21:00	256	380	440	357	449	456	519	422	271	192	163	215
21:00 - 22:00	201	299	328	252	331	337	408	328	210	141	121	161
22:00 - 23:00	153	224	236	156	261	250	317	253	155	112	86	116
23:00 - 23:59	95	139	148	115	152	175	206	165	99	62	54	64

**Tabela 10. Droga krajowa nr 6 średnie godzinowe natężenia wg miesięcy w 2008 roku**

Godzina	Styczeń	Luty	Marzec	Kwiecień	Maj	Czerwiec	Lipiec	Sierpień	Wrzesień	Październik	Listopad	Grudzień
00:00 - 01:00	100	98	105	107	143	147	183	163	125	113	157	120
01:00 - 02:00	78	73	78	88	104	110	130	116	95	82	100	94
02:00 - 03:00	75	70	75	87	91	93	106	106	80	79	82	76
03:00 - 04:00	83	77	84	107	100	110	132	128	96	89	74	80
04:00 - 05:00	122	111	116	212	129	139	172	161	139	124	84	102
05:00 - 06:00	327	338	346	493	358	385	467	417	421	406	117	225
06:00 - 07:00	608	618	647	695	642	699	746	711	761	733	357	400
07:00 - 08:00	651	699	670	742	678	730	773	704	798	793	666	442
08:00 - 09:00	654	721	735	762	707	773	829	755	815	814	715	495
09:00 - 10:00	721	769	783	799	807	833	992	909	875	859	740	612
10:00 - 11:00	739	790	801	821	781	844	1063	1021	886	893	814	735
11:00 - 12:00	782	820	830	834	879	884	1079	1100	933	884	847	810
12:00 - 13:00	800	824	838	859	890	888	1086	1086	937	929	862	937
13:00 - 14:00	858	888	927	926	943	940	1060	1112	985	978	849	971
14:00 - 15:00	885	936	952	974	987	968	1016	1085	1006	1010	906	996
15:00 - 16:00	943	964	976	997	976	1022	1047	1099	1039	1050	934	973
16:00 - 17:00	967	1015	1018	1021	1027	1054	1126	1138	1092	1124	1014	950
17:00 - 18:00	910	978	987	985	1034	1075	1132	1142	1106	1111	1122	865
18:00 - 19:00	763	831	869	855	966	985	1064	1083	996	999	1077	776
19:00 - 20:00	594	647	686	692	803	817	928	930	838	828	893	657
20:00 - 21:00	456	495	524	557	670	657	787	768	645	594	697	522
21:00 - 22:00	350	368	386	422	524	492	666	612	458	423	512	389
22:00 - 23:00	267	266	288	281	395	390	506	429	324	305	401	285
23:00 - 23:59	150	160	154	195	224	236	151	157	174	164	140	159

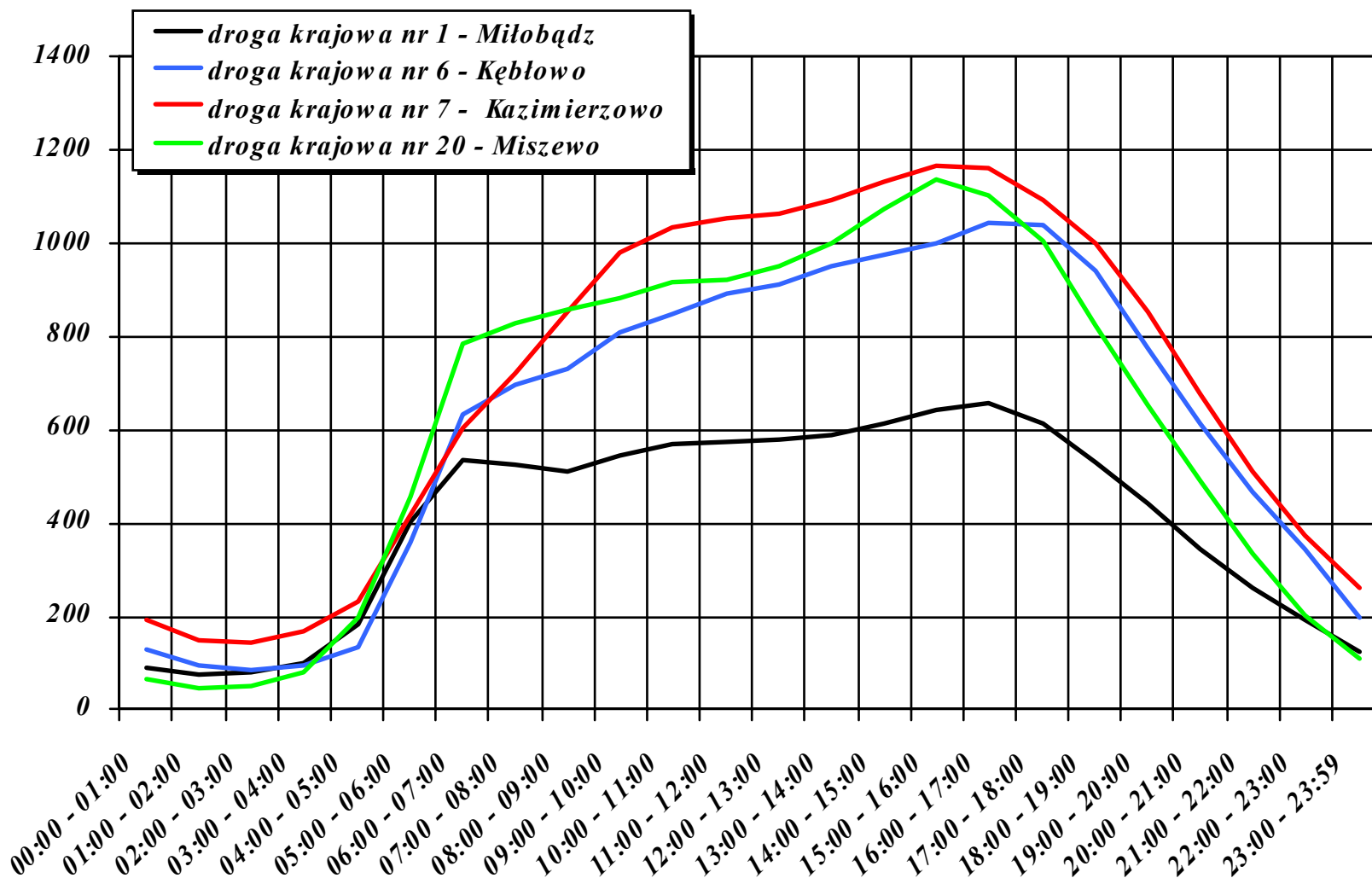
**Tabela 11. Droga krajowa nr 7 średnie godzinowe natężenia wg miesięcy w 2008 roku**

Godzina	Styczeń	Luty	Marzec	Kwiecień	Maj	Czerwiec	Lipiec	Sierpień	Wrzesień	Październik	Listopad	Grudzień
00:00 - 01:00	118	134	131	125	211	225	399	281	169	159	199	139
01:00 - 02:00	103	107	120	140	155	176	235	206	140	128	138	112
02:00 - 03:00	100	96	117	151	149	167	224	206	144	134	111	101
03:00 - 04:00	115	123	139	187	166	190	294	240	172	167	110	118
04:00 - 05:00	153	164	180	358	217	258	432	332	221	197	142	141
05:00 - 06:00	273	278	338	615	402	473	735	601	448	418	182	278
06:00 - 07:00	444	479	515	675	595	693	1034	817	621	601	361	407
07:00 - 08:00	539	567	600	743	691	769	1312	958	722	714	554	508
08:00 - 09:00	609	643	711	869	817	943	1568	1174	827	799	649	600
09:00 - 10:00	697	742	840	886	973	1092	1740	1389	986	922	743	758
10:00 - 11:00	757	763	858	851	1051	1140	1793	1556	1033	944	870	815
11:00 - 12:00	771	817	880	881	1058	1135	1724	1631	1050	934	887	888
12:00 - 13:00	789	827	889	926	1065	1110	1630	1606	1097	971	924	899
13:00 - 14:00	833	855	945	975	1071	1151	1675	1592	1106	1004	963	968
14:00 - 15:00	880	898	980	1023	1130	1178	1681	1589	1152	1074	995	984
15:00 - 16:00	917	924	994	1000	1164	1228	1783	1619	1180	1121	1070	996
16:00 - 17:00	863	942	994	969	1179	1252	1792	1589	1182	1133	1099	914
17:00 - 18:00	796	818	939	892	1153	1200	1720	1546	1124	1089	1017	837
18:00 - 19:00	698	750	824	723	1076	1158	1662	1457	1020	970	950	732
19:00 - 20:00	553	610	657	560	944	1008	1505	1271	859	794	860	623
20:00 - 21:00	444	450	510	447	747	815	1248	1012	691	630	668	489
21:00 - 22:00	341	341	388	333	568	591	943	761	515	464	530	386
22:00 - 23:00	245	247	285	203	407	415	750	553	356	327	388	289
23:00 - 23:59	166	173	177	149	279	309	573	403	246	212	286	190

**Tabela 12. Droga krajowa nr 20 średnie godzinowe natężenia wg miesięcy w 2008 roku**

Godzina	Styczeń	Luty	Marzec	Kwiecień	Maj	Czerwiec	Lipiec	Sierpień	Wrzesień	Październik	Listopad	Grudzień
00:00 - 01:00	44	42	39	34	62	84	111	109	72	46	63	70
01:00 - 02:00	36	32	32	41	48	64	76	84	50	31	43	44
02:00 - 03:00	52	40	41	72	44	58	65	80	50	36	38	38
03:00 - 04:00	88	81	77	262	52	73	78	87	55	40	46	42
04:00 - 05:00	264	260	256	735	98	121	134	126	98	100	84	74
05:00 - 06:00	718	742	740	803	294	346	365	316	349	358	241	210
06:00 - 07:00	716	803	817	781	757	870	901	656	947	926	686	587
07:00 - 08:00	710	806	814	780	765	847	943	758	1017	1020	804	696
08:00 - 09:00	746	799	823	782	744	876	942	836	1049	1114	855	727
09:00 - 10:00	755	802	849	781	776	880	1030	1012	1022	1041	873	758
10:00 - 11:00	782	826	836	776	797	907	1120	1133	1039	1056	925	822
11:00 - 12:00	776	836	813	803	802	905	1133	1175	1051	984	911	866
12:00 - 13:00	831	898	873	853	827	898	1150	1142	1085	1029	927	894
13:00 - 14:00	888	968	949	948	843	934	1160	1207	1123	1072	964	942
14:00 - 15:00	967	1049	1033	967	909	1003	1202	1318	1181	1174	1052	998
15:00 - 16:00	995	1073	1031	992	1010	1118	1299	1364	1264	1296	1155	1042
16:00 - 17:00	860	980	991	793	1006	1167	1338	1330	1290	1284	1163	1020
17:00 - 18:00	652	730	753	605	1089	1206	1351	1239	1262	1247	1023	890
18:00 - 19:00	508	545	567	446	918	999	1199	1221	1082	885	763	735
19:00 - 20:00	371	399	419	308	739	819	1012	1096	873	659	579	563
20:00 - 21:00	265	290	286	193	566	618	828	862	648	463	430	425
21:00 - 22:00	181	190	193	94	389	428	604	553	406	339	300	316
22:00 - 23:00	89	94	91	48	242	269	363	317	243	236	207	217
23:00 - 23:59	53	57	55	37	117	157	195	157	127	106	107	123

Wykres 3. Porównanie średnich godzinowych natężeń wg stanowisk w 2008 roku





## **5. Wyniki pomiaru prędkości**

W urządzeniach marksmann660 wyniki pomiarów prędkości grupowane są w 14 przedziałach:

- 1. 0-30 km/h**
- 2. 31-40 km/h**
- 3. 41-50 km/h**
- 4. 51-60 km/h**
- 5. 61-70 km/h**
- 6. 71-80 km/h**
- 7. 81-90 km/h**
- 8. 91-100 km/h**
- 9. 101-110 km/h**
- 10. 111-120 km/h**
- 11. 121-130 km/h**
- 12. 131-140 km/h**
- 13. 141-150 km/h**
- 14. 151-200 km/h**

W tabelach 9-12 przedstawiono wyniki przeprowadzonego pomiaru prędkości na poszczególnych stanowiskach w zadanych przedziałach oraz wartości prędkości średniej, miarodajnej (tzn. takie, których nie przekracza 85% kierowców), kwantylu 95% (tzn. prędkości, którą jeszcze przekracza 5% kierowców) oraz wartość odchylenia standardowego będącego miarą „rozrzutu” prędkości.

**Tabela 13. Wyniki pomiaru prędkości przeprowadzonego na drodze krajowej nr 1 w 2008 roku**

Prędkość	Styczeń	Luty	Marzec	Kwiecień	Maj	Czerwiec	Lipiec	Sierpień	Wrzesień	Październik	Listopad	Grudzień
	Liczba pojazdów	Liczba pojazdów	Liczba pojazdów	Liczba pojazdów	Liczba pojazdów	Liczba pojazdów	Liczba pojazdów	Liczba pojazdów	Liczba pojazdów	Liczba pojazdów	Liczba pojazdów	Liczba pojazdów
0-30 km/h	99	71	110	1021	721	123	599	1109	136	77	74	63
30-40 km/h	224	125	80	777	457	189	224	272	109	87	109	100
40-50 km/h	907	491	366	1028	500	499	528	580	288	260	466	364
50-60 km/h	3374	2760	2803	3283	1206	1987	2379	2537	1114	1062	2231	2077
60-70 km/h	17486	16779	20472	20976	7387	15616	19040	17510	8861	7881	11223	13720
70-80 km/h	58521	61083	81620	76561	27944	65474	77830	61671	34863	29963	32960	42332
80-90 km/h	76535	88923	123571	106559	41420	104126	119922	89550	55184	45812	43060	56897
90-100 km/h	48772	61055	88991	73902	32152	78222	84824	65729	45218	40133	32322	38914
100-110 km/h	29012	37362	54058	40226	18664	47508	50754	39234	28448	24804	20293	23303
110-120 km/h	14896	20343	28705	20180	10311	25090	26484	20999	16333	13931	10528	11824
120-130 km/h	6498	8708	11998	7793	4558	10981	11975	9445	7559	6455	4910	5718
130-140 km/h	2356	3301	4686	2902	1954	4671	4757	4083	3617	2708	1625	1951
140-150 km/h	823	1119	1639	938	637	1370	1490	1278	1180	1010	755	786
150-200 km/h	414	507	714	438	310	713	777	720	648	485	347	348
<b>Wartość średnia [km/h]</b>	<b>88,42</b>	<b>90,07</b>	<b>90,65</b>	<b>88,55</b>	<b>90,35</b>	<b>91,28</b>	<b>90,55</b>	<b>90,2</b>	<b>92,55</b>	<b>92,47</b>	<b>89,65</b>	<b>89,19</b>
<b>Kwantyl 85% [km/h]</b>	<b>104,95</b>	<b>106,99</b>	<b>107,13</b>	<b>104,11</b>	<b>107,61</b>	<b>108,13</b>	<b>107,09</b>	<b>107,53</b>	<b>109,57</b>	<b>108,83</b>	<b>105,38</b>	<b>105,56</b>
<b>Kwantyl 95% [km/h]</b>	<b>117,87</b>	<b>119,4</b>	<b>119,29</b>	<b>116,74</b>	<b>120,11</b>	<b>120,6</b>	<b>119,61</b>	<b>120,55</b>	<b>123,73</b>	<b>121,8</b>	<b>118,44</b>	<b>118,68</b>
<b>Odchylenie standardowe [km/h]</b>	<b>16,18</b>	<b>15,95</b>	<b>15,86</b>	<b>15,39</b>	<b>17,42</b>	<b>16,03</b>	<b>16,18</b>	<b>17,17</b>	<b>17,03</b>	<b>16,68</b>	<b>16,58</b>	<b>16,13</b>

**Tabela 14. Wyniki pomiaru prędkości przeprowadzonego na drodze krajowej nr 6 w 2008 roku**

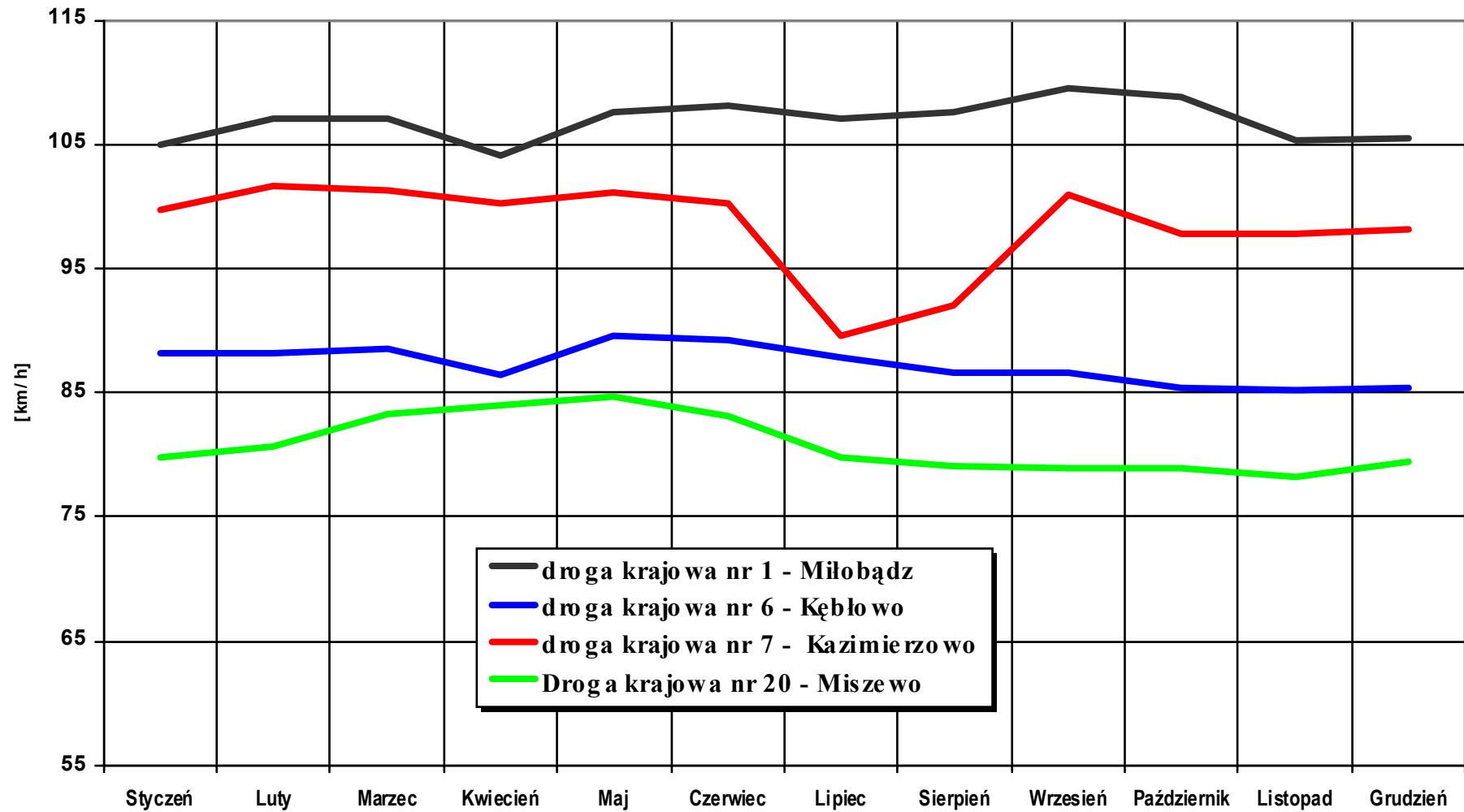
Prędkość	Styczeń	Luty	Marzec	Kwiecień	Maj	Czerwiec	Lipiec	Sierpień	Wrzesień	Pazdziernik	Listopad	Grudzień
	Liczba pojazdów	Liczba pojazdów	Liczba pojazdów	Liczba pojazdów	Liczba pojazdów	Liczba pojazdów	Liczba pojazdów	Liczba pojazdów	Liczba pojazdów	Liczba pojazdów	Liczba pojazdów	Liczba pojazdów
0-30 km/h	1004	904	2288	986	381	682	294	1132	1119	1045	1360	402
30-40 km/h	5539	4895	6239	4983	1953	3290	1575	6592	5840	6108	4650	2548
40-50 km/h	6973	6778	8175	6708	2510	4231	2171	9679	9363	9846	7003	4552
50-60 km/h	31167	31579	31984	30043	11324	19728	11365	51303	47405	48679	31967	19587
60-70 km/h	106039	105289	108317	104501	38431	66337	34496	155783	136801	144323	89333	49927
70-80 km/h	132697	132142	144590	138643	52744	91525	40755	172009	150895	155900	89774	48885
80-90 km/h	68815	65391	74134	70812	29397	52103	19890	78196	68726	68327	37980	21341
90-100 km/h	31859	31464	36638	35895	15000	23677	9603	36281	31615	29991	16858	9771
100-110 km/h	9920	9783	11202	10992	4891	8426	3059	10691	9432	8521	4896	2872
110-120 km/h	2835	3039	3386	3737	1983	3341	1090	3807	3162	2690	1459	903
120-130 km/h	1423	1693	2022	2157	699	955	389	1485	1533	1574	926	500
130-140 km/h	477	419	376	325	158	267	76	289	259	246	137	109
140-150 km/h	195	212	247	324	162	202	75	260	290	236	137	61
150-200 km/h	59	96	76	131	60	114	43	108	110	106	52	40
<b>Wartość średnia [km/h]</b>	<b>74,2</b>	<b>74,22</b>	<b>74,39</b>	<b>74,91</b>	<b>75,59</b>	<b>75,41</b>	<b>73,73</b>	<b>72,91</b>	<b>72,76</b>	<b>72,38</b>	<b>71,44</b>	<b>71,39</b>
<b>Kwantyl 85% [km/h]</b>	<b>88,1</b>	<b>88,23</b>	<b>88,59</b>	<b>86,47</b>	<b>89,66</b>	<b>89,25</b>	<b>87,79</b>	<b>86,69</b>	<b>86,55</b>	<b>85,38</b>	<b>85,13</b>	<b>85,33</b>
<b>Kwantyl 95% [km/h]</b>	<b>98,41</b>	<b>98,67</b>	<b>98,86</b>	<b>95,98</b>	<b>99,98</b>	<b>100,07</b>	<b>98,43</b>	<b>97,36</b>	<b>97,28</b>	<b>95,99</b>	<b>96,01</b>	<b>96,33</b>
<b>Odchylenie standardowe [km/h]</b>	<b>14,29</b>	<b>14,27</b>	<b>14,8</b>	<b>13,19</b>	<b>14,87</b>	<b>14,66</b>	<b>14,35</b>	<b>13,99</b>	<b>14,08</b>	<b>13,64</b>	<b>14,23</b>	<b>14,24</b>

Tabela 15. Wyniki pomiaru prędkości przeprowadzonego na drodze krajowej nr 7 w 2007 roku

Prędkość	Styczeń	Luty	Marzec	Kwiecień	Maj	Czerwiec	Lipiec	Sierpień	Wrzesień	Październik	Listopad	Grudzień
	Liczba pojazdów	Liczba pojazdów	Liczba pojazdów	Liczba pojazdów	Liczba pojazdów	Liczba pojazdów	Liczba pojazdów	Liczba pojazdów	Liczba pojazdów	Liczba pojazdów	Liczba pojazdów	Liczba pojazdów
0-30 km/h	413	456	465	408	571	565	4169	3436	561	671	544	374
30-40 km/h	569	721	423	441	663	694	2439	3517	749	612	528	492
40-50 km/h	2252	2225	1125	1454	1808	1511	2675	7274	1596	1507	1997	1092
50-60 km/h	8959	9637	7628	6619	8792	8692	8433	28263	8236	8406	9760	8204
60-70 km/h	41829	39116	41809	36164	50891	50032	33785	122451	50768	49559	52438	52981
70-80 km/h	110687	107112	123375	114905	150170	144233	65939	257850	150050	147202	132331	134121
80-90 km/h	95193	97820	115209	113973	155188	145160	46863	203533	151905	140637	112738	104155
90-100 km/h	63152	66136	73874	61140	77554	56376	14213	65788	66901	67546	63610	64049
100-110 km/h	30302	32632	37448	33764	46652	36746	7404	36675	39070	37392	29817	28413
110-120 km/h	16473	18751	20953	19961	26952	20745	3473	17868	22097	20678	15381	14722
120-130 km/h	5182	5923	6969	6704	9097	6871	1081	5482	7055	6682	4787	4699
130-140 km/h	2179	2775	3356	3234	4476	3249	459	2528	3472	3178	2209	2168
140-150 km/h	558	700	744	856	1201	1062	143	731	1028	825	528	562
150-200 km/h	586	770	993	982	1292	847	112	636	1022	1032	688	629
<b>Wartość średnia [km/h]</b>	<b>84,4</b>	<b>85,17</b>	<b>85,69</b>	<b>85,69</b>	<b>85,68</b>	<b>84,29</b>	<b>76,48</b>	<b>79,43</b>	<b>84,64</b>	<b>84,5</b>	<b>83,32</b>	<b>83,31</b>
<b>Kwantyl 85% [km/h]</b>	<b>99,8</b>	<b>101,66</b>	<b>101,37</b>	<b>100,2</b>	<b>101,1</b>	<b>100,29</b>	<b>89,62</b>	<b>92,1</b>	<b>100,88</b>	<b>97,81</b>	<b>97,87</b>	<b>98,22</b>
<b>Kwantyl 95% [km/h]</b>	<b>112,71</b>	<b>115,57</b>	<b>115,19</b>	<b>113,68</b>	<b>115,39</b>	<b>114,82</b>	<b>104,2</b>	<b>106,81</b>	<b>115,08</b>	<b>111,93</b>	<b>110,97</b>	<b>111,34</b>
<b>Odchylenie standardowe [km/h]</b>	<b>15,72</b>	<b>16,33</b>	<b>16,03</b>	<b>15,82</b>	<b>16,12</b>	<b>15,82</b>	<b>17,18</b>	<b>15,09</b>	<b>15,91</b>	<b>15,15</b>	<b>15,33</b>	<b>15,23</b>

Tabela 16. Wyniki pomiaru prędkości przeprowadzonego na drodze krajowej nr 20 w 2008 roku

Prędkość	Styczeń	Luty	Marzec	Kwiecień	Maj	Czerwiec	Lipiec	Sierpień	Wrzesień	Październik	Listopad	Grudzień
	Liczba pojazdów	Liczba pojazdów	Liczba pojazdów	Liczba pojazdów	Liczba pojazdów	Liczba pojazdów	Liczba pojazdów	Liczba pojazdów	Liczba pojazdów	Liczba pojazdów	Liczba pojazdów	Liczba pojazdów
0-30 km/h	3433	3329	3174	2629	1518	7109	24153	25933	30133	19324	10899	6214
30-40 km/h	3661	4321	3679	4501	1663	6479	15066	12876	11745	9614	7774	6761
40-50 km/h	15453	16716	13593	13990	4561	16991	29686	27591	26263	26102	26555	22211
50-60 km/h	65023	62128	51378	52110	19715	69961	97632	97605	93512	94261	84247	78226
60-70 km/h	129654	129547	118922	116061	46984	145127	177819	178320	161332	172995	146148	145696
70-80 km/h	109513	112979	117259	113677	50658	141592	153010	146245	126257	127548	101699	108469
80-90 km/h	38281	39954	46172	48552	24289	63004	60981	53225	43268	42555	33008	35554
90-100 km/h	12771	15005	17747	19628	7415	18411	15433	14627	14066	15669	12172	13045
100-110 km/h	3351	3875	4721	5388	2489	6041	5268	4804	3888	4130	3101	3337
110-120 km/h	1186	1434	1661	1990	972	2218	1889	1711	1434	1557	1153	1264
120-130 km/h	276	355	436	521	235	568	509	484	381	445	246	305
130-140 km/h	88	151	171	199	104	227	228	197	154	169	114	101
140-150 km/h	33	23	37	53	27	73	47	59	44	45	32	31
150-200 km/h	28	40	45	66	29	78	69	57	64	55	41	20
<b>Wartość średnia [km/h]</b>	<b>68,2</b>	<b>68,57</b>	<b>69,99</b>	<b>70,27</b>	<b>71,07</b>	<b>69,3</b>	<b>65,59</b>	<b>65,15</b>	<b>64,03</b>	<b>65,33</b>	<b>65,24</b>	<b>66,6</b>
<b>Kwantyl 85% [km/h]</b>	<b>79,87</b>	<b>80,65</b>	<b>83,35</b>	<b>84,03</b>	<b>84,72</b>	<b>83,21</b>	<b>79,82</b>	<b>79,18</b>	<b>78,94</b>	<b>78,95</b>	<b>78,18</b>	<b>79,47</b>
<b>Kwantyl 95% [km/h]</b>	<b>89,64</b>	<b>91,08</b>	<b>93,54</b>	<b>94,57</b>	<b>94,37</b>	<b>92,2</b>	<b>89,09</b>	<b>88,66</b>	<b>88,74</b>	<b>89</b>	<b>87,92</b>	<b>89,1</b>
<b>Odchylenie standardowe [km/h]</b>	<b>13,4</b>	<b>13,69</b>	<b>13,8</b>	<b>14,27</b>	<b>14,31</b>	<b>14,7</b>	<b>16,92</b>	<b>18,16</b>	<b>17,64</b>	<b>16,06</b>	<b>14,98</b>	<b>14,55</b>

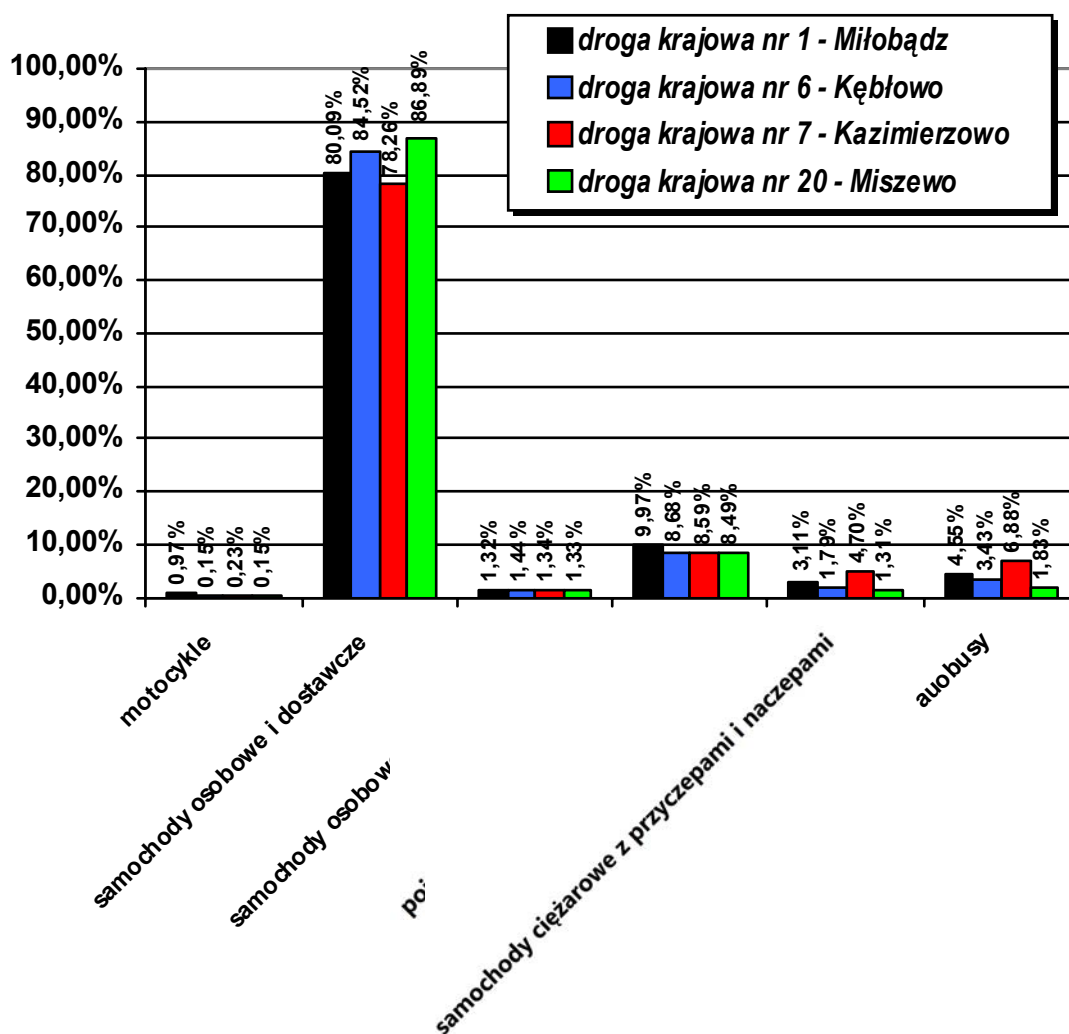


Wykres 4. Porównanie prędkości miarodajnych (KWANTYLI 85%) dla poszczególnych stanowisk w 2008 roku

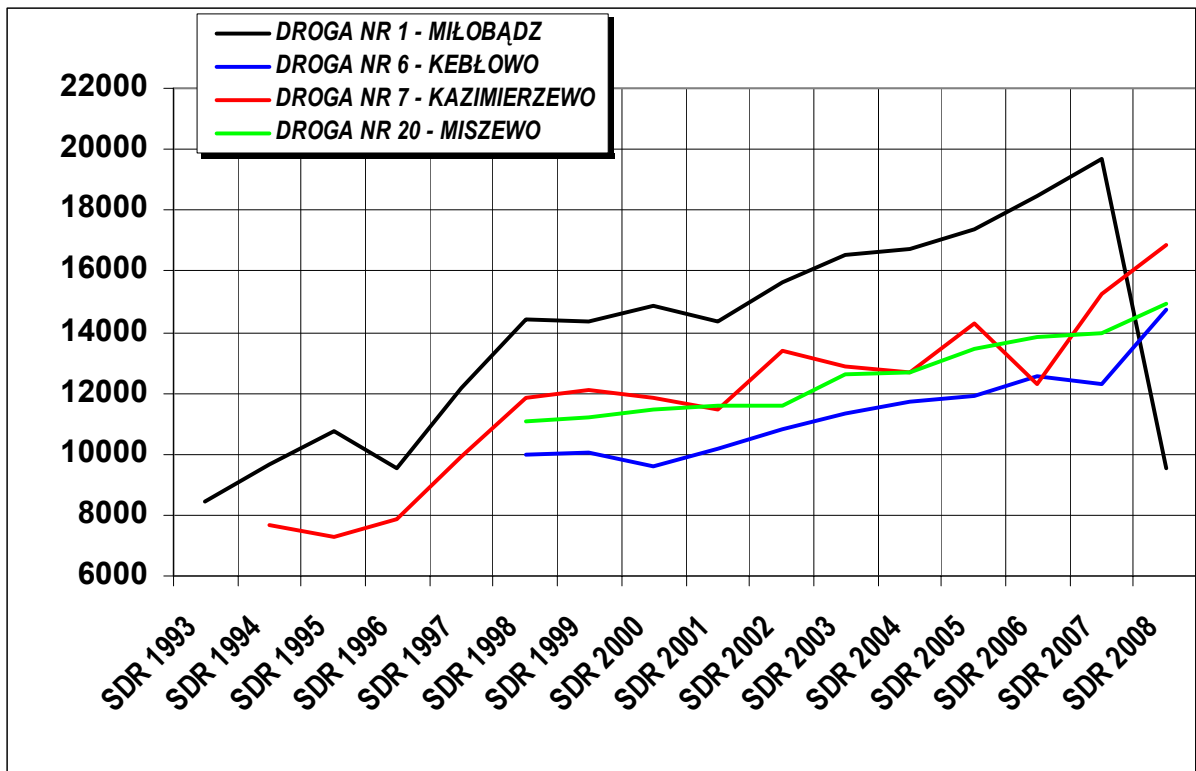
## 6. Klasyfikacja pojazdów wg specyfikacji EURO6

Każdy zarejestrowany pojazd klasyfikowany jest wg specyfikacji EURO6 tzn. przypisywany jest do jednej z 6-ciu grup:

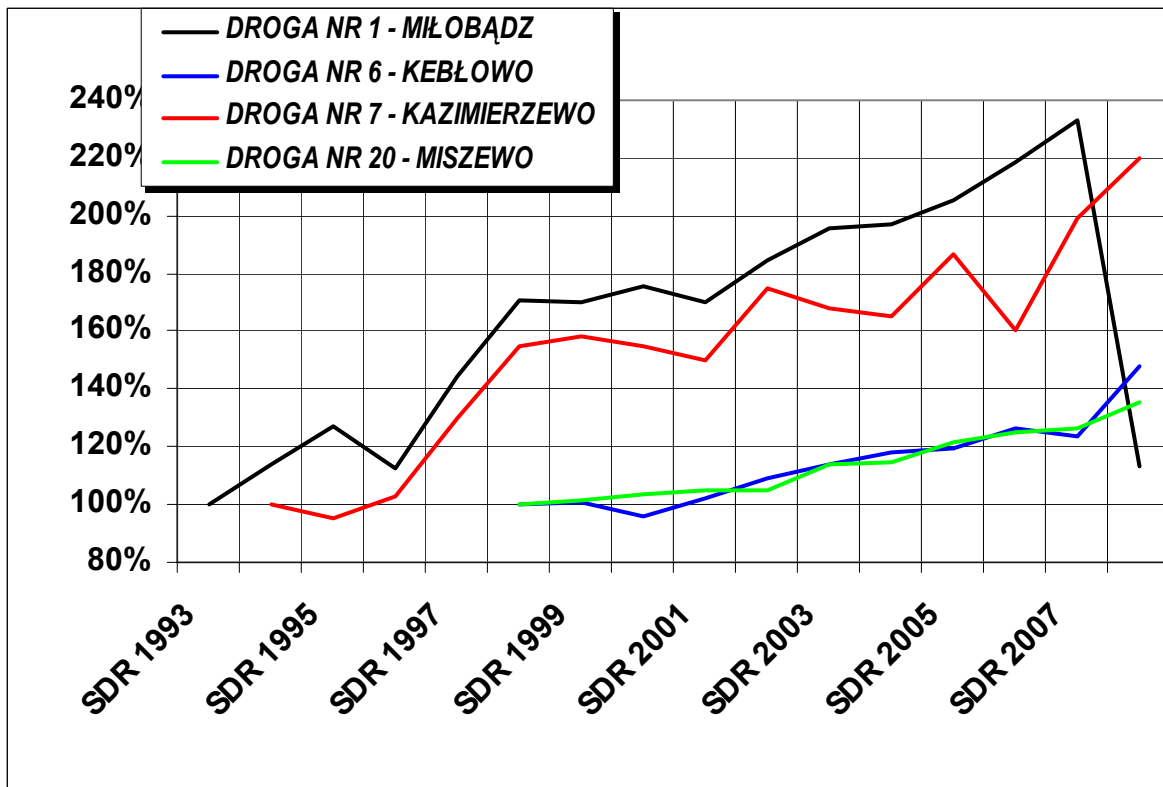
1. motocykle,
2. samochody osobowe i dostawcze,
3. samochody osobowe z przyczepami,
4. pojedyncze samochody ciężarowe,
5. samochody ciężarowe z przyczepami i naczepami,
6. autobusy.



Wykres 5. Klasyfikacja pojazdów wg specyfikacji EURO6 na stanowiskach pomiarowych w 2008 roku.



Wykres 6. Średnie dobowe wartości natężenia ruchu wg stanowisk w latach 1993-2008



Wykres 7. Procentowy wzrost średnich dobowych wartości natężenia ruchu wg stanowisk w latach 1993-2008